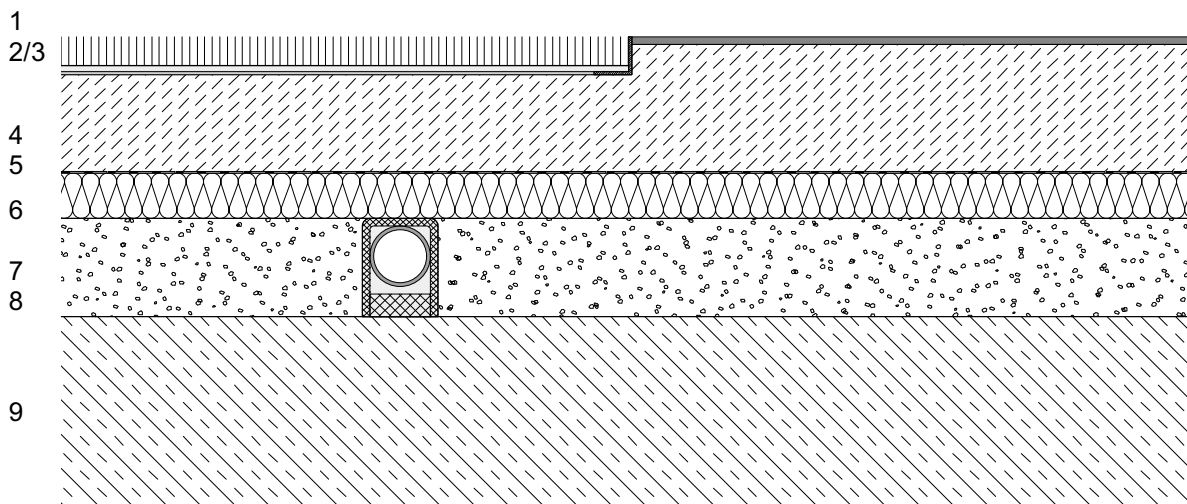


FBA 17

Linoleumbelag auf Zementestrich mit Mattenrahmen für Sauberlaufzone
(Flur Mensa zur Dachterrasse)



1	Linoleumbelag R10, vollflächig auf Estrich verklebt (AN Bodenbelag Linoleum)	5 mm
2	Kokosvelourmatte, vollflächig auf Estrich verklebt (AN Bodenbelage Linoleum)	(25 mm)
3	Mattenrahmen für Kokosvelourmatte (AN Estricharbeiten)	-
4	Zementestrich CT-C35-F5-S90	85 (65) mm
5	Trennlage PE-Folie	-
6	Trittschalldämmung Mineralwolle, $s' \leq 15 \text{ MN/m}^3$, $c \leq 3 \text{ mm}$	30 mm
7	Leichtausgleichsschüttung	65 mm
8	TGA Installationen (Heizleitungen, Bodenkanäle)	-
9	Stahlbetondecke	-

Gesamtaufbau

185 mm

GEBÄUDE (NR./ BEZEICHNUNG)
HMT Neubau Pop- und Weltmusik
MASSNAHME
20103 E9 0001

HRN-NR.
20103 E9 0001

PLANINHALT
Fußbodenaufbauten - FBA 17

MASSSTAB
1:5

PLAN-DATUM
08.12.25

PLAN-NR.
517-17

BLATTGRÖSSE
210 x 297

PLAN-INDEX
-

TEIL-PLAN
-

DATEI-NAME: 20103_E90001_P5_000_-_DT517-17_A_-_-

PLANVERFASSER/ FACHPLANUNG

Datum, Unterschrift

BEARBEITET

Datum, Unterschrift

GEPRÜFT

LIEGENSCHAFT (NR./ BEZEICHNUNG)

20103 Hochschule für Musik und Theater
Beim Katharinenstift 8

Staatliches Bau- und Liegenschaftsamt
Rostock

Wallstraße 2
D-18055 Rostock
Tel.: 0381 469 87401
Fax: 0381 469 87402
poststelle@hro.sbi-mv.de

PLANSTAND/ LEISTUNGSPHASE

Ausführungsplanung